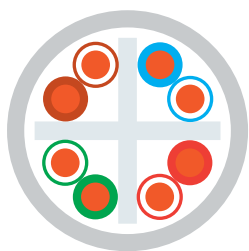


ERLINE CAT-6/UTP LSZH



CARACTÉRISTIQUES IGNIFUGES / FAIBLE DÉGAGEMENT DE FUMÉE / SANS GAZ TOXIQUES ET CORROSIFS



APPLICATION

- Systèmes de transmission de données avec des vitesses allant jusqu'à 250 Mbit/sec.
- Câblage structuré pour les réseaux informatiques tels qu'Ethernet via des paires torsadées.
- Transporte d'autres signaux tels que la téléphonie et la vidéo.
- Performance jusqu'à 250 MHz et adapté à 10BASE-T, 100BASE-TX (Fast Ethernet), 1000BASE-T (Gigabit Ethernet) et 10GBASE-T (10-Gigabit Ethernet).
- Dans les lieux où la vie humaine et les matériaux et équipements de valeur doivent être protégés.

CONSTRUCTION

- 1 - Conducteur** Conducteur en cuivre électrolytique (24 AWG/23AWG)
- 2 - Isolation** Isolation PE solide
- 3 - Cordon** 4 paires de torsades communes avec élément central
- 4 - Gaine** Composition HFFR 6.20mm ø
- 5 - Couleur de la gaine** RAL 7001 Gris

CARACTÉRISTIQUES TECHNIQUES

RÉSISTANCE DU CONDUCTEUR		RÉSISTANCE D'ISOLATION (500V)	TENSION DE FONCTIONNEMENT (25°)	TENSION D'ESSAI (CŒUR/CŒUR)	RAYON DE FLEXION	IMPÉDANCE CARACTÉRISTIQUE	
94 Ω/km		5000M.Ω x km	250V	1200V	8x câble Ø	100 ±15 Ω	
CAPACITÉ DE LIBERTÉ (1KHz)	TEMPÉRATURE DE FONCTIONNEMENT	ESSAI D'IGNIFUGATION	TEST DE DENSITÉ DES FUMÉES	ESSAI DE CORROSIVITÉ DES GAZ DE COMBAT	TAUX DE REPRODUCTION	TEST SANS HALOGENE	ESSAI DE PROPAGATION DE LA FLAMME
48pF/m	-20°C ~ +70°C	IEC 60332-1-2 VDE 0482-332-1-2 EN 60332-1-2	IEC 61034-2 VDE 0482-1034-2 EN 61034-2	IEC 60754-2 VDE 0482-754-2 EN 60754-2	67%	IEC 60754-1 VDE 0482-754-1 EN 60754-1 BS EN 60754-1	IEC 60332-3-25 VDE 0482-332-3-25 EN 60332-2-25

IDENTIFICATION DE BASE

NUMÉRO DE COULEUR	CÂBLE A	CÂBLE 2
1 Bleu	Blanc/Bleu	Blanc/Bleu
2 Orange	Blanc/Orange	Blanc/Orange
3 Vert	Blanc/Vert	Blanc/Vert
4 Marron	Blanc/Marron	Blanc/Marron

CARACTÉRISTIQUES ÉLECTRIQUES

FRÉQUENCE (MHz)	ATTÉNUATION (dB/100m) (max)	DIAPHONIE AUX EXTRÉMITÉS PROCHES (NEXT) (dB) (min)	RETOUR PERTE (dB) (min)
1	2,1	74	20
10	6	59	25
16	7,6	56	25
20	8,5	55	25
62,5	15,5	47	21,5
100	19,9	44	20,1
125	22,5	43	19,5
155,5	25,3	42	18,8
200	29,1	40	18,0
250	33	38	17,3

NOTE

Il convient à la transmission de signaux analogiques et numériques jusqu'à 250 Mbps.